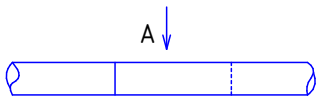
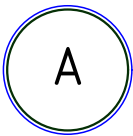
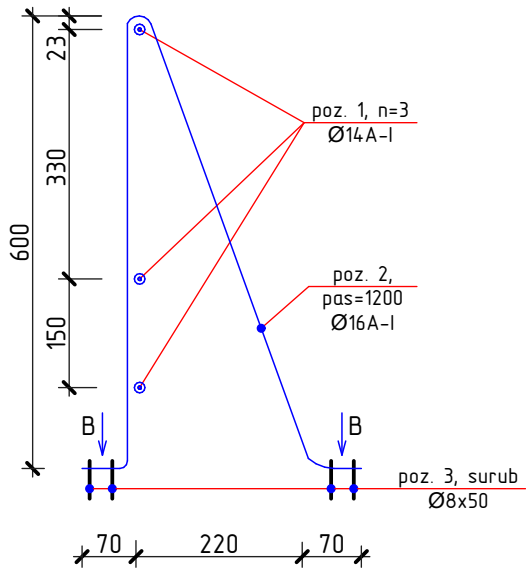


Specificatia materialelor din metal

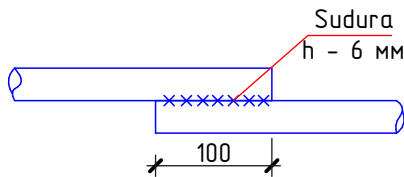
Pozitia	Denumirea	buc.	Massa un. kg.	Nota
	Balustrada de acoperis Ba-1			
1	Ø14A-I ГОСТ 2590-71*, l=166,50	-	1,208	201,13 kg
2	Ø16A-I ГОСТ 2590-71*, l=1400	46	2,21	101,66 kg
3	Surub pentru lemn cu cap hexagonal M13 Ø8, l=50	184	-	LIDER

Balustrada de acoperis Ba-1

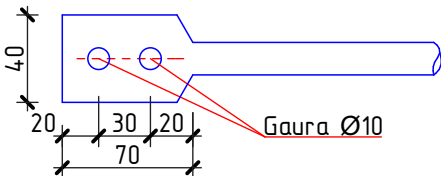
Sc. 1:10



VEDEREA "A"



VEDEREA "B"

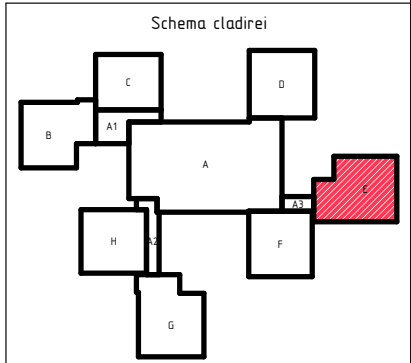


Specificatia lemnului pentru acoperis

Pozitia	Denumirea	Cantitate	Unitate de masura	Nota
	Leat inclinat de streasina 50x100(h), l=1500 mm	104	buc	0,78 m³
	Leat de streasina 50x50(h), l _{tot} =1200 mm	52	buc	0,156 m³
	Leat de coama 50x50, Σl=129,40 m	0,323	m³	
	Asteriala 300x30(h), Σl=65,60 m	0,59	m³	
	Asteriala 800x30(h), Σl=57,40 m	1,378	m³	
	Asteriala 500x30(h), Σl=14,20 m	0,213	m³	
	Sipca 100x30(h), Σl=495,80 m	1,487	m³	
	Scindura 100x30(h), Σl=8,00 m	0,024	m³	

Nr.inve.a orig. Data si semnatura Nr.inve.schim.

1. Elementele constructive se executa din material forestier (pin, brad sau alte foioase) cu umiditatea nu mai mare de 20%.
2. Toate elementele din lemn nou ($V=4,951 \text{ m}^3$) si lemn existent ($V=3,57 \text{ m}^3$) se vor trata cu substante antiseptice, ignifuge, anticarii, antifungice, insecticide ce confera lemnului rezistenta sporita impotriva incendiilor, mucigaiului, putrezirii si insectelor.
3. Toate imbinarile prin sudura se vor efectua cu electrozi tip 3-42 ГОСТ 9467-75, imbinarea de sutura cu inaltimea $h=4\text{mm}$, lungimea - pe toata lungimea imbinarii.
4. Dupa executarea lucrarilor de sudura imbinarile trebuie curatite si executata grunduirea.
5. Protectia anticoroziva a constructiilor din metal se va efectua in corespundere cu CHuП 2.03.11-85 "Защита строительных конструкций от коррозии". Constructiile din metal trebuie sa fie grunduite cu 1 strat de grund ГФ-021 (ГОСТ 25125-82), urmata de vopsirea cu vopsea emailata ПФ-133 (ГОСТ 926-82) cu grosimea 100 мкм.



2020	28.07-D/20-SAC	Reparatia capitala a acoperisului scolii primare nr. 21 "S. Vangheli" din str. Tudor Vladimirescu 16					
A.S.P	Mihaila V.	07.20	Scoala primara Bloc E		faza	plansa	planse
I.S.P	Hihlat Em.	07.20			PE	147	
Elaborat	Mihaila V.	07.20	Balustrada Ba-1. Nodul A. Specificatia lemnului pentru acoperis		"GEO-CAD-PROIECT" mun. Balti		